

Què és la malaltia inflamatòria intestinal (MII)?

La malaltia inflamatòria intestinal (MII) és una malaltia crònica que afecta l'aparell digestiu, que de moment no es pot curar, i que no és contagiosa.

La malaltia de Crohn i la Colitis Ulcerosa són les principals malalties inflamatòries intestinals. Ambdues causen inflamació del tub digestiu, fet que pot causar dolor, diarrees i sagnat, però existeixen diferències entre elles: mentre que la colitis ulcerosa afecta al còlon, a la malaltia de Crohn la inflamació pot localitzar-se a qualsevol part del tracte digestiu, des de la boca fins a l'anus.

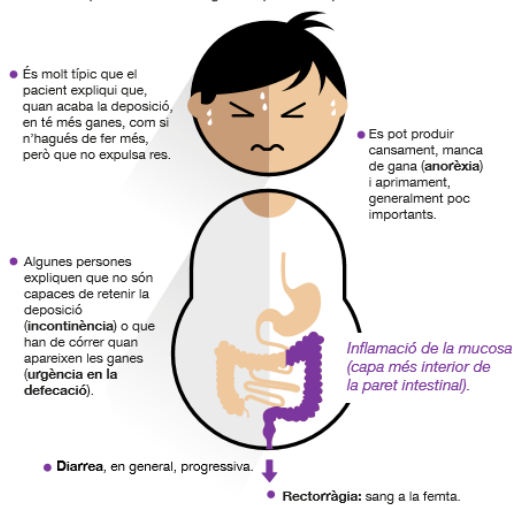
Els símptomes més comuns són: dolor abdominal, recargolaments freqüents, a vegades sagnat rectal, anèmia (que pot causar marejos o cansament), fatiga (cansament extrem), disminució de la gana, pèrdua de pes i també febre. Addicionalment hi poden haver lesions a la pell, als ulls, o dolors articulars. En nens/es i adolescents hi pot haver endarreriment del creixement. És important saber que a la MII s'alternen períodes d'activitat de la malaltia amb símptomes importants (coneguts com a brots o crisis), amb altres períodes en què la malaltia s'atenua (fases de remissió).

En ocasions, es pot tenir un brot greu de la malaltia i pot caldre tractament hospitalari. En casos molt greus, pot ésser necessari extirpar, mitjançant cirurgia, les parts afectades de l'intestí. La cirurgia a vegades inclou la creació d'una ileostomia.

La MII afecta a prop de 3 milions de persones a Europa i més de 5 milions a tot el món. A Espanya la MII afecta a més de 100.000 persones, i a prop de 30.000 persones a Catalunya.

Colitis ulcerosa

En el cas de la colitis ulcerosa la part de l'intestí que s'inflama és la mucosa (la capa més interna) del còlon o intestí gros. Produeix una sèrie de trastorns que recorden una gastroenteritis que no es cura i fins i tot produeix hemorràgies. Aquests símptomes són:



Malaltia de Crohn

La malaltia de Crohn afecta no solament la mucosa sinó tota la paret de l'intestí, en qualsevol lloc del tub digestiu, des de la boca fins a l'anus. Pot produir estretors (estenosi) a l'intestí, inflamació de la paret de l'intestí, úlceres, fissures i fistules (comunicacions entre l'intestí i altres òrgans).

